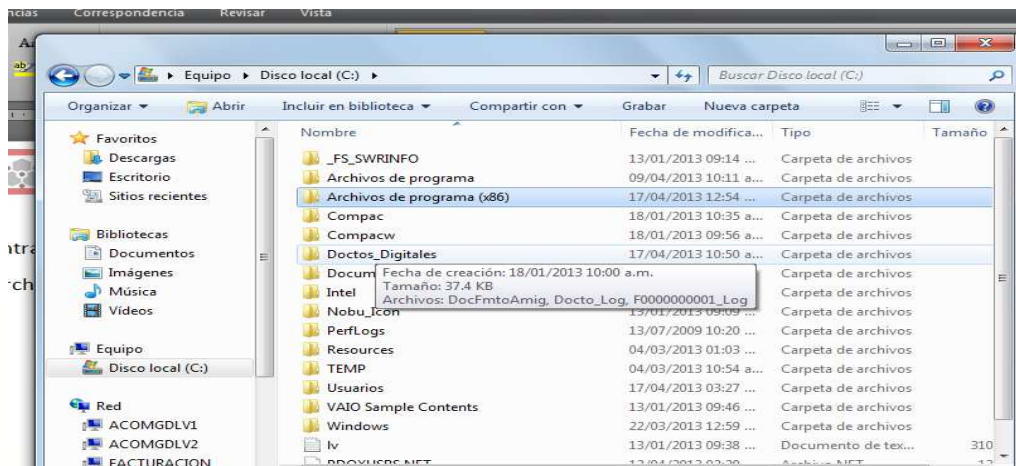
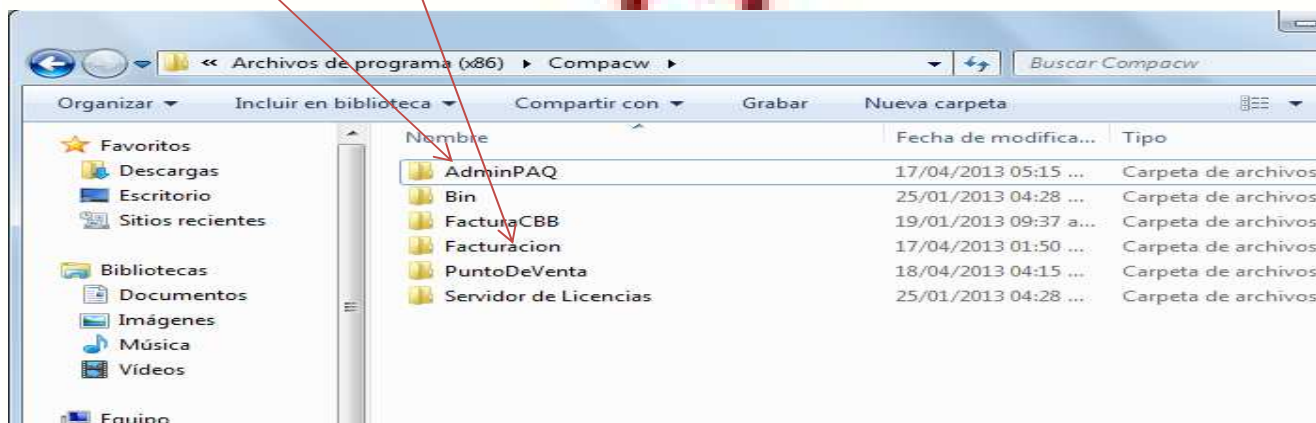


PASOS PARA QUE LA PLANTILLA SALGA EN UNA HOJA

- Entrar en disco local (C:)
- Archivos de programas



- Entrar en la carpeta de Compacw
- Entrar en AdminPaq o Facturación según sea el sistema que maneje para facturar



Buscar un Archivo llamado **PDFCreator.ini** el cual son opciones de configuración, abrirlo cambiar el valor Activar =0 a 1 y guardar.

Volver a generar una factura e imprimirla.