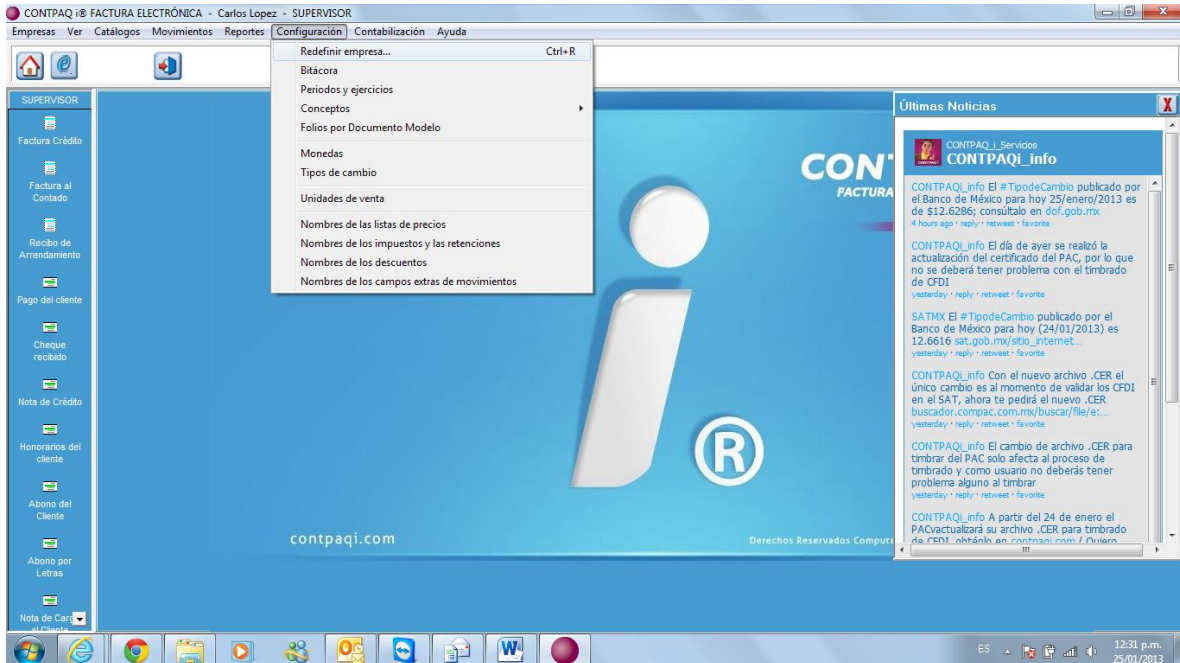
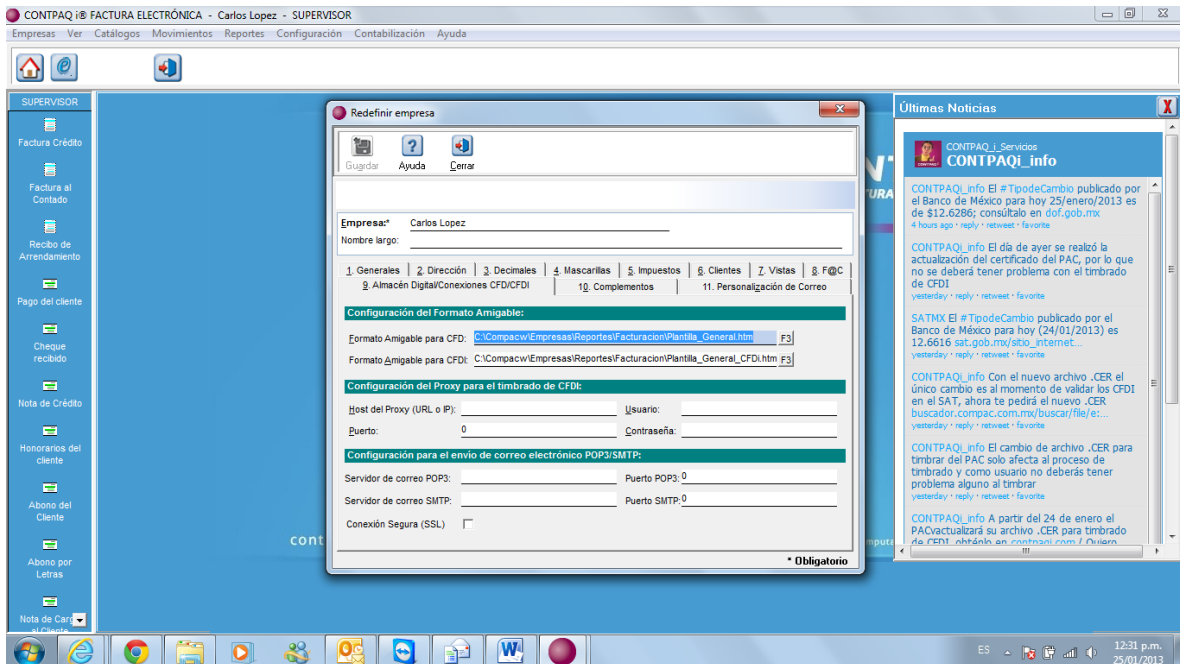


# Configuración correo pop3

## 1.- Entrar en configuración/redefinir empresa:



## 2.-en la siguiente ventana entramos en la pestaña “almacén digital”





3.-en la parte configuración para el envío de correo electrónico pop3 indicamos los parámetros de nuestro servicio de envío de correo.

4-una vez configurado en nuestra factura entregamos por medio de correo pop3 e indicamos el correo electrónico del remitente y contraseña (previa configuración de correo del cliente/destino en catálogo de clientes).

5-entregamos y listo